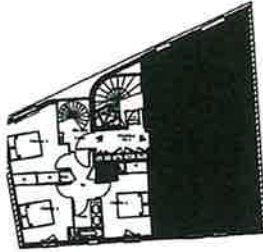
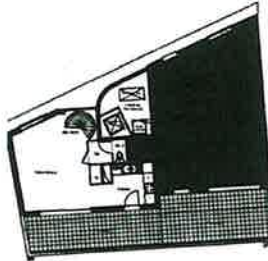


Plan de situation Niveau Bas



Plan de situation Niveau Haut



Log. N° B 31

R+3 DUPLEX

T5

TABLEAU DES SURFACES

Niveau bas		63.49 m²
ENTREE		4.10 m ²
CHAMBRE 1 + PL		12.08 m ²
CHAMBRE 2 + PL		12.64 m ²
CHAMBRE 3 + PL		11.13 m ²
CHAMBRE 4 + PL		9.93 m ²
SALLE DE BAINS		3.43 m ²
SALLE D'EAU		2.46 m ²
WC 1		1.49 m ²
DEGAGEMENT + Vest.		6.23 m ²

Niveau haut		47.86 m²
SALON/SEJOUR		39.00 m ²
CUISINE		6.59 m ²
WC 2		1.00 m ²
DEGAGEMENT		1.07 m ²

SURFACE HABITABLE	111.15 m²
--------------------------	-----------------------------

TERRASSE	17.82 m²
-----------------	----------------------------

Bâtiment B



N



Bâtiment A



Résidence " Les

Avenue de la République - Place des

CLERMONT-FERRAND / PUY DE DO